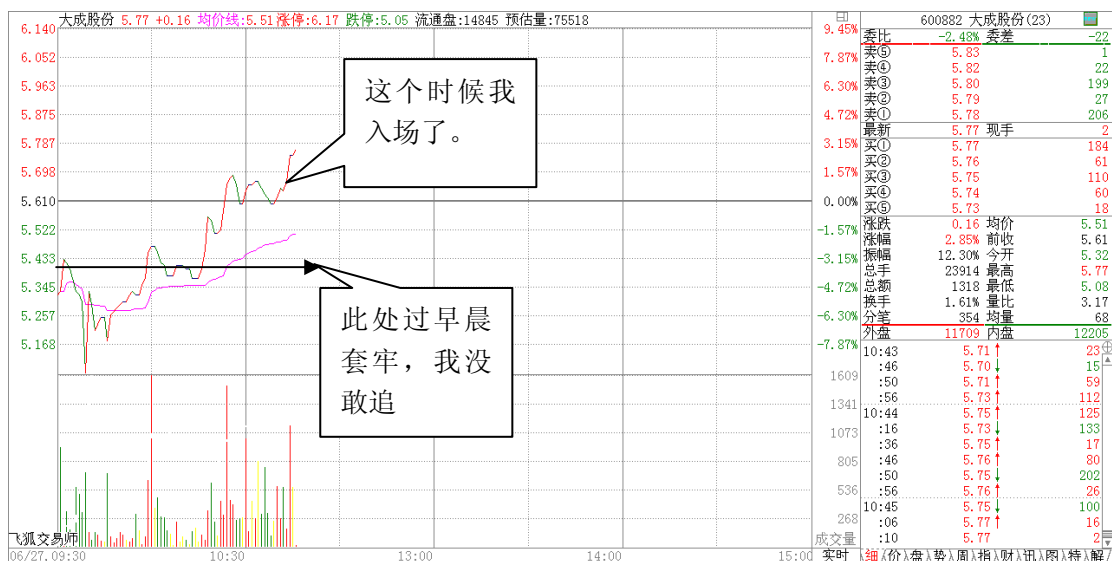
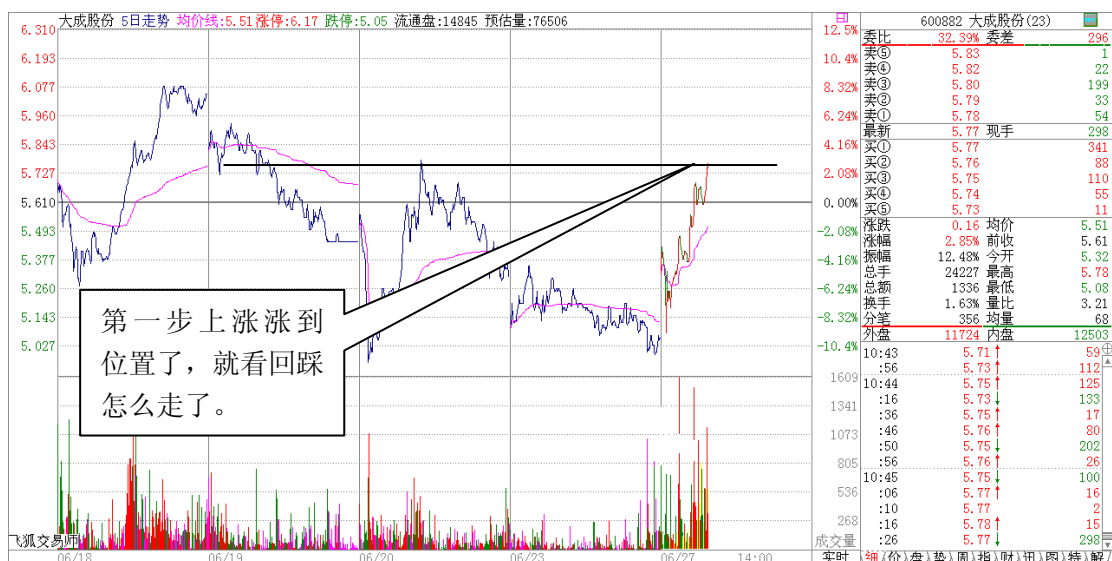


## 盘口内经之追逐强势—附看盘要点与盘口探秘



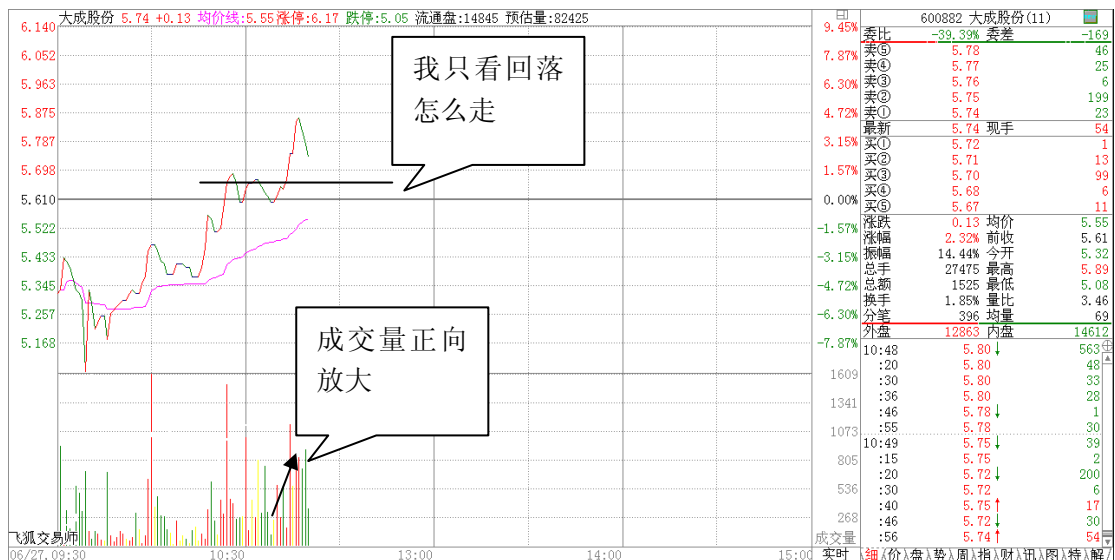
追逐强势股是每一个人梦寐以求的，尤其熊市，大家都希望能够坐上顺风车。大成股份在我的自选股。我有个习惯，不喜欢盘中找股，一般周末选股，周一开始只观察我的自选股，很少去追龙头，不过有时候龙头在自选股的时候，也能抓住得住。

强与弱是相对的，关键是针对当时的大势而言的。首先看它是不是比大盘强。其次看它强多少。

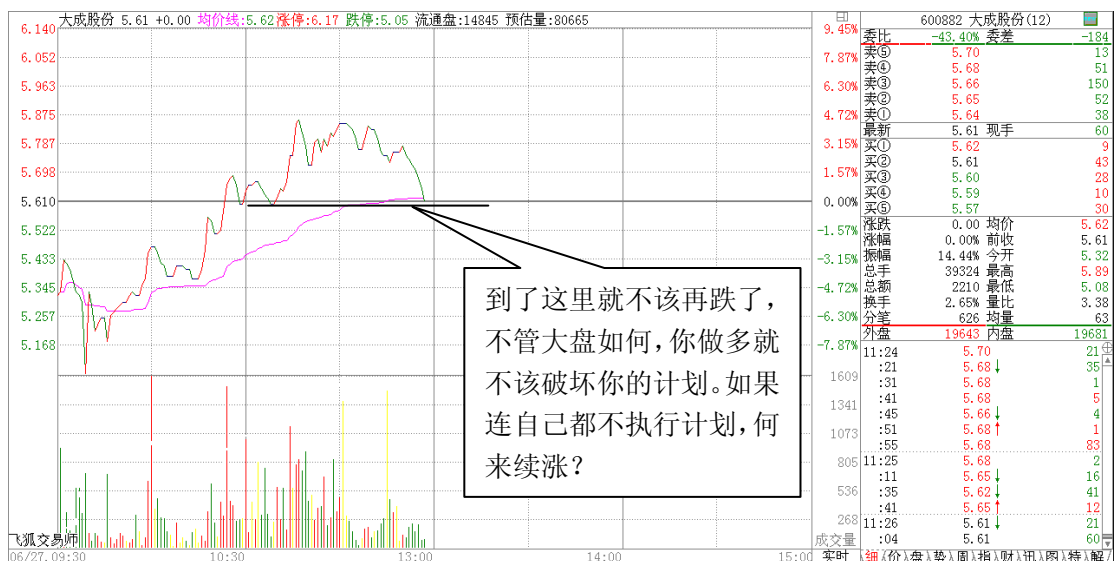


盘口看主力的行为，我主要从两个方面看，一个方面是主力做多的力度强不强，另一个方面是看主力做多期间在左侧套牢区的上限表现如

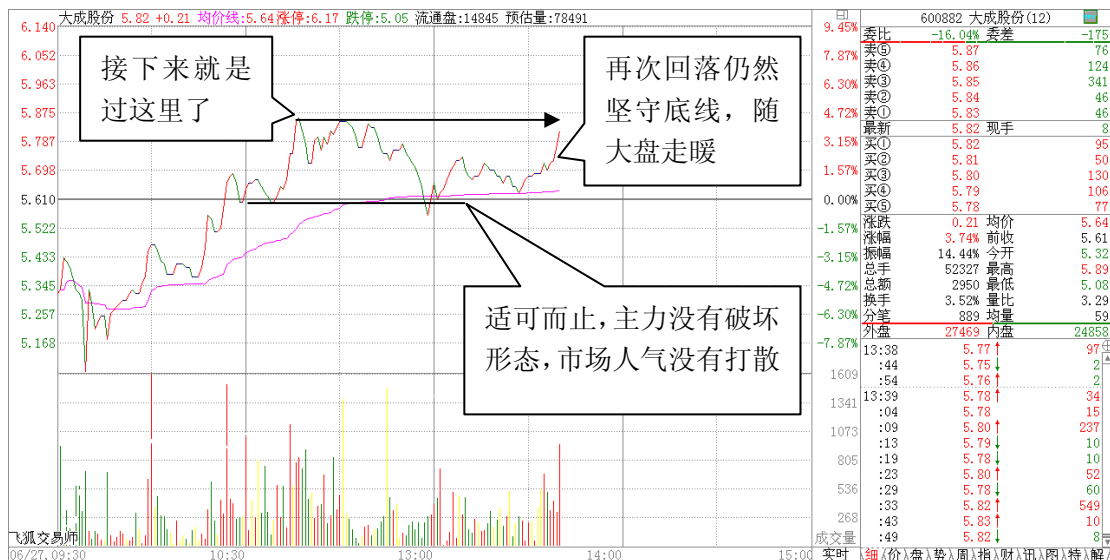
何，直接过还是回踩后过。回踩我一般注意的是会才的深度。

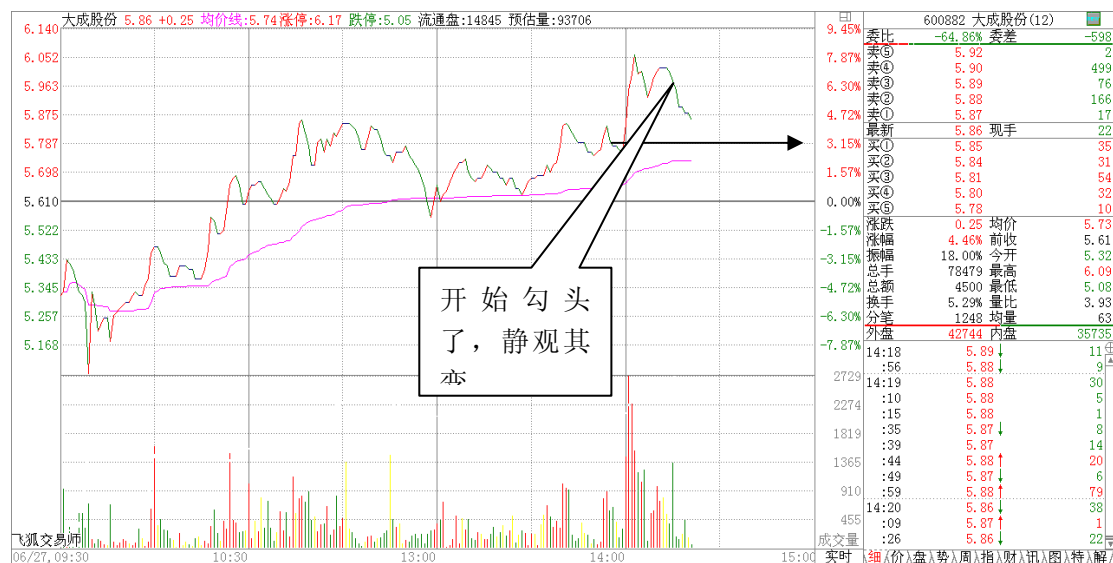
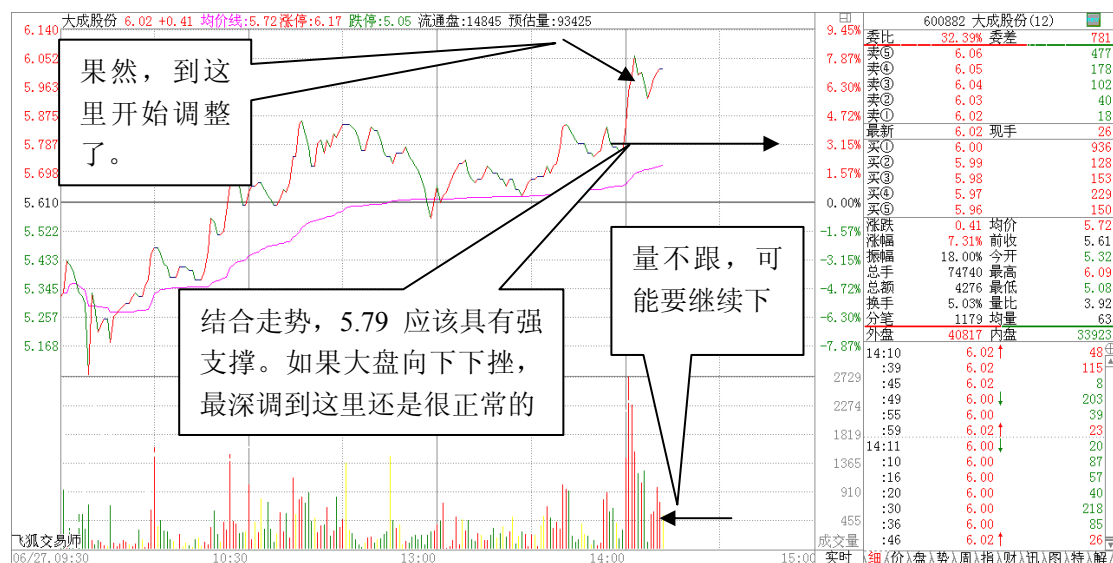


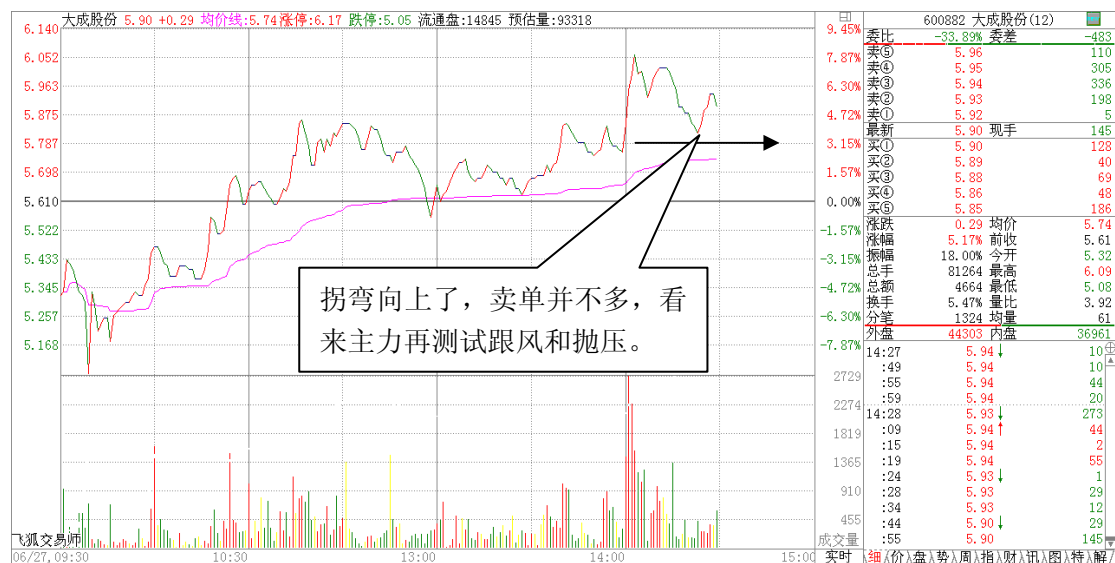
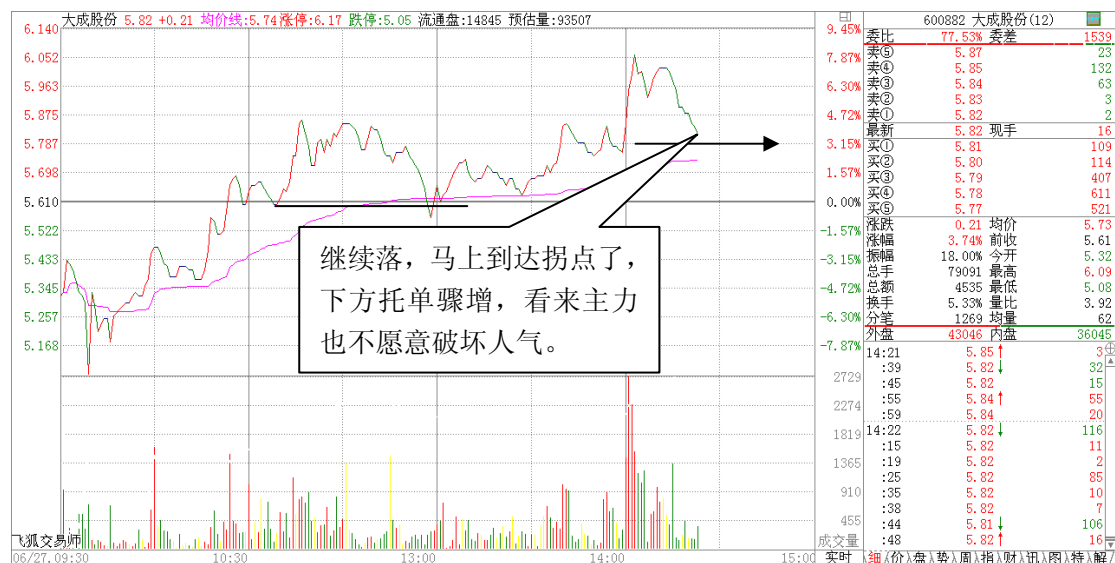
买入后我的思路始终是站在主力的主动做多上看问题，如果真心做多，那他就不会破坏图形，倘若立马破坏图形，那么他的操盘思路不是逆势做多了今天。

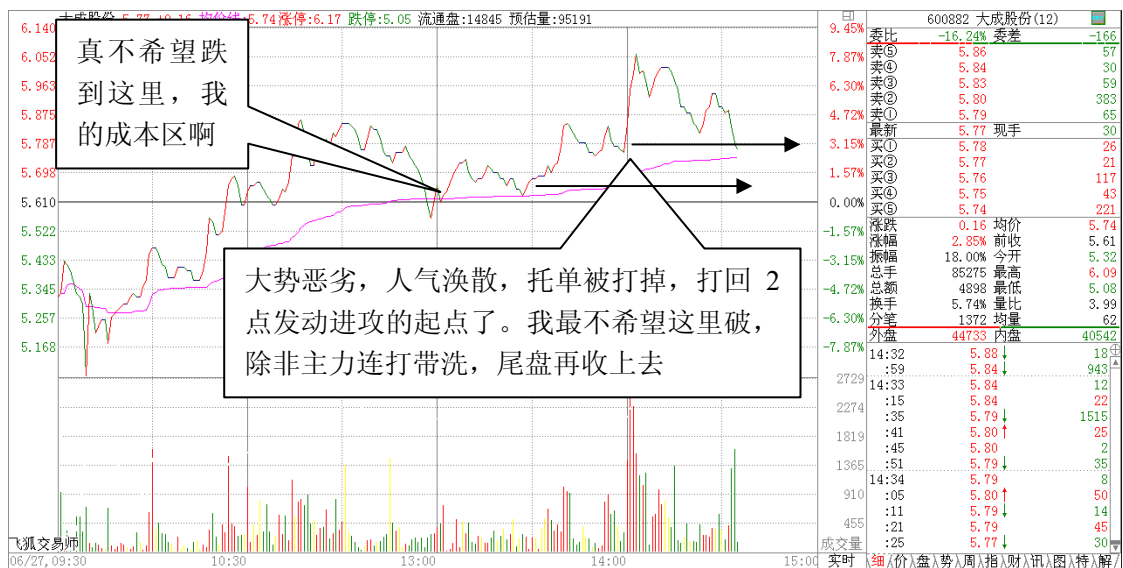
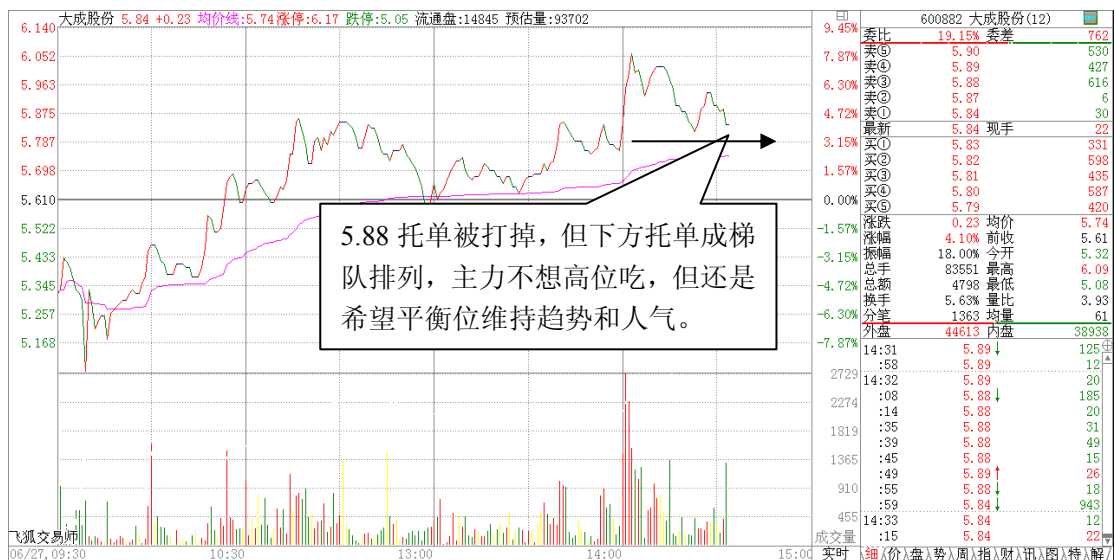


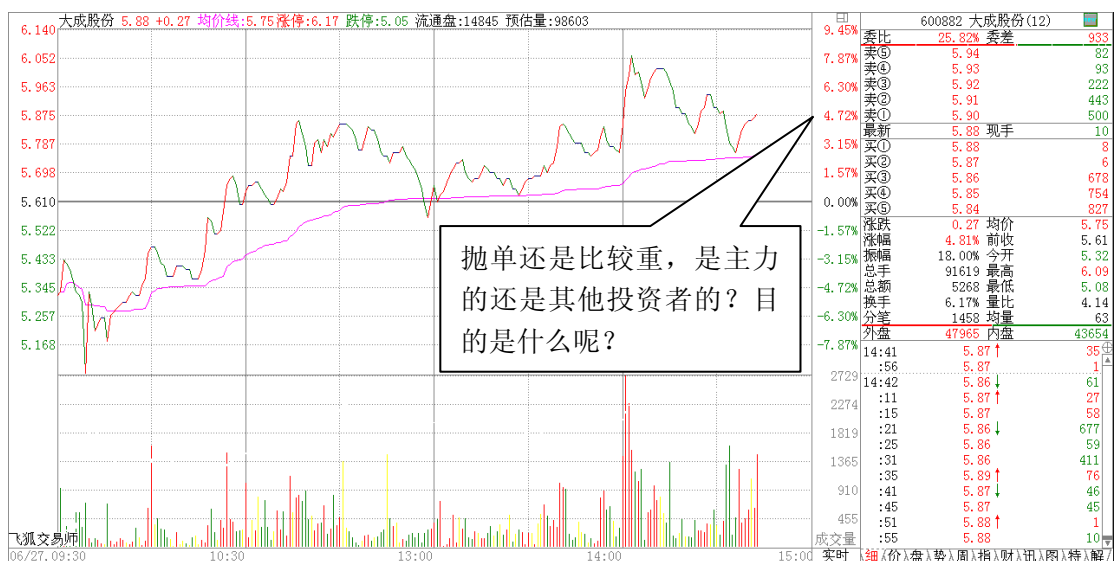
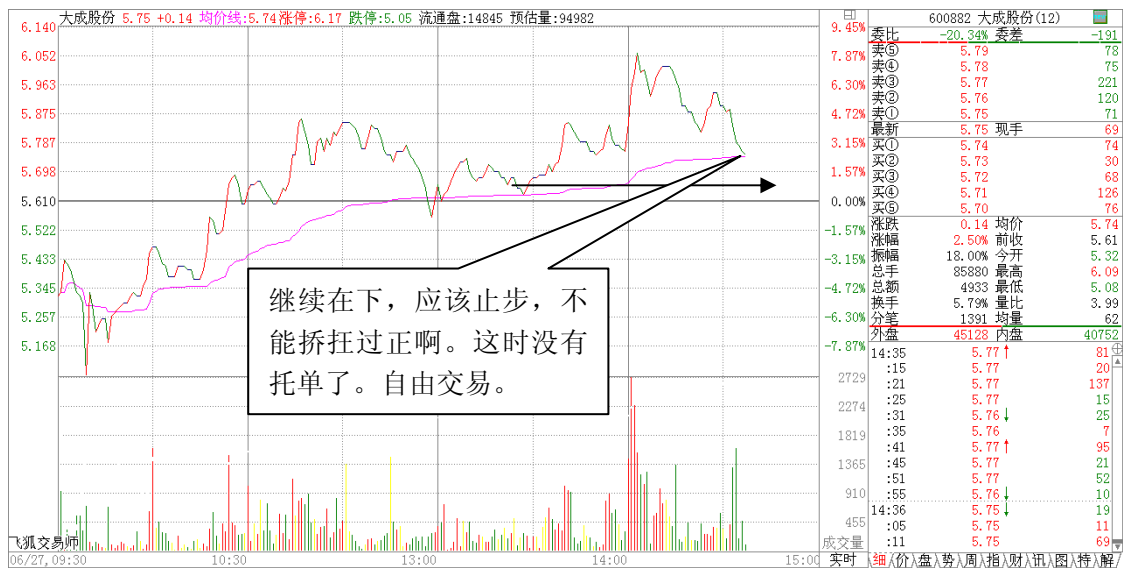
已经到了极限位了，根据主力早盘前一个小时的走势看，他跟随大盘的打压已经达到了极致，再往下走，不但趋势破坏，人气也就被打散了，因此这里绝对不能再往下跌了，再跌，今天早盘的努力就白费了。就看这里的变盘了，上下两重天。



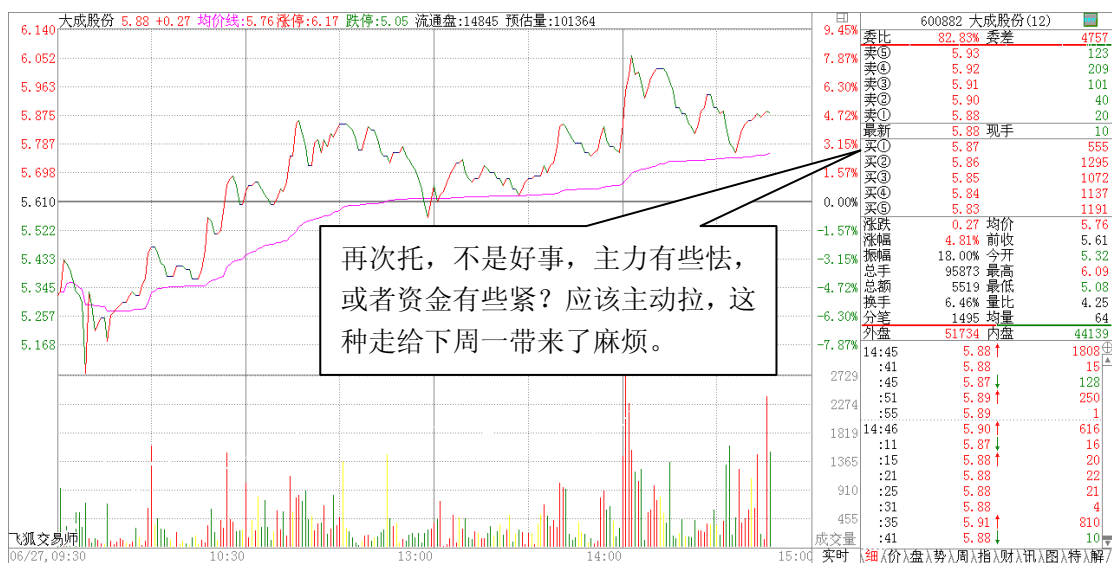




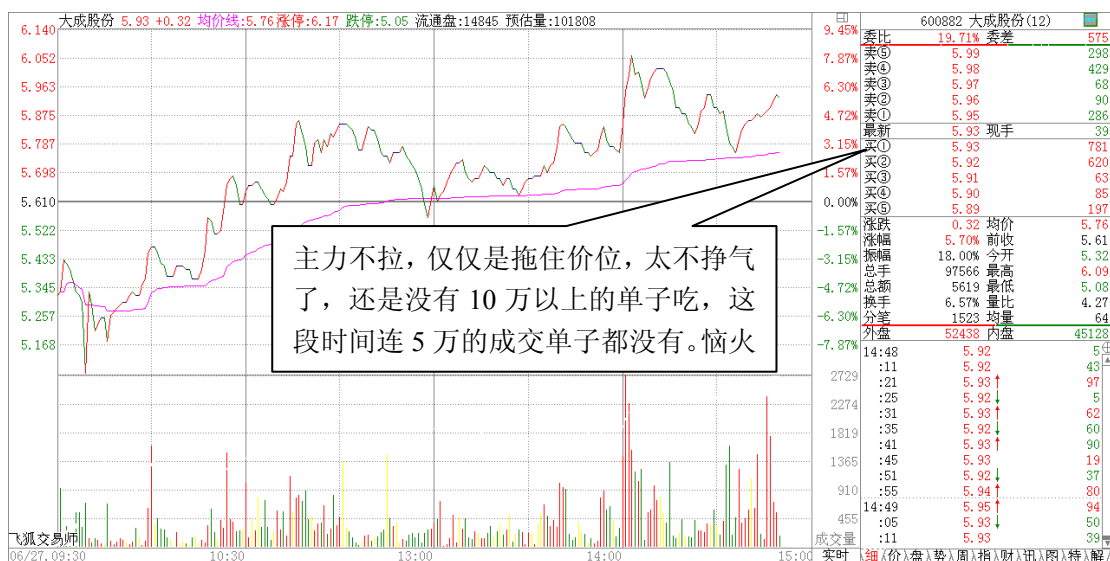
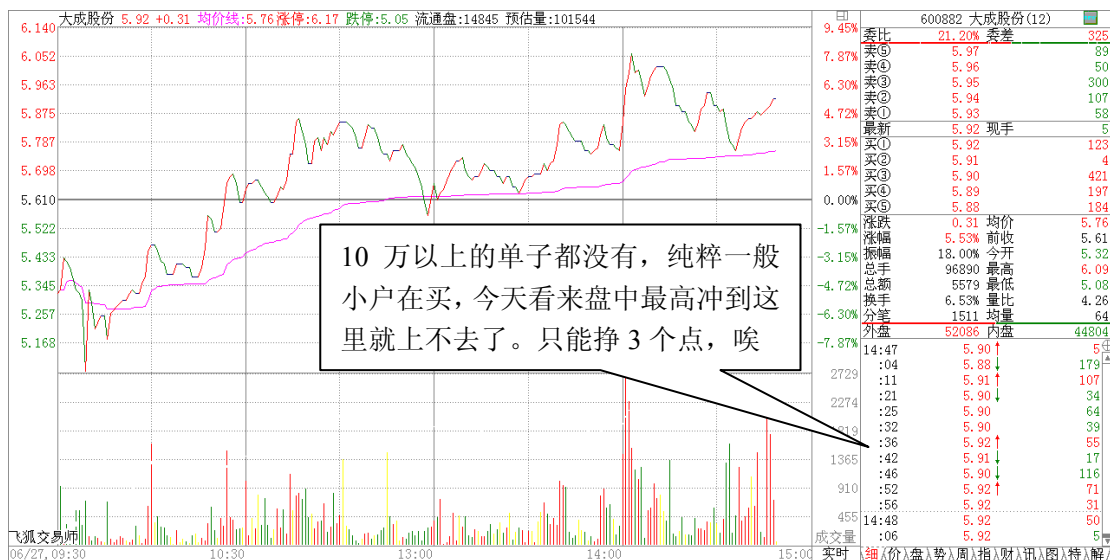




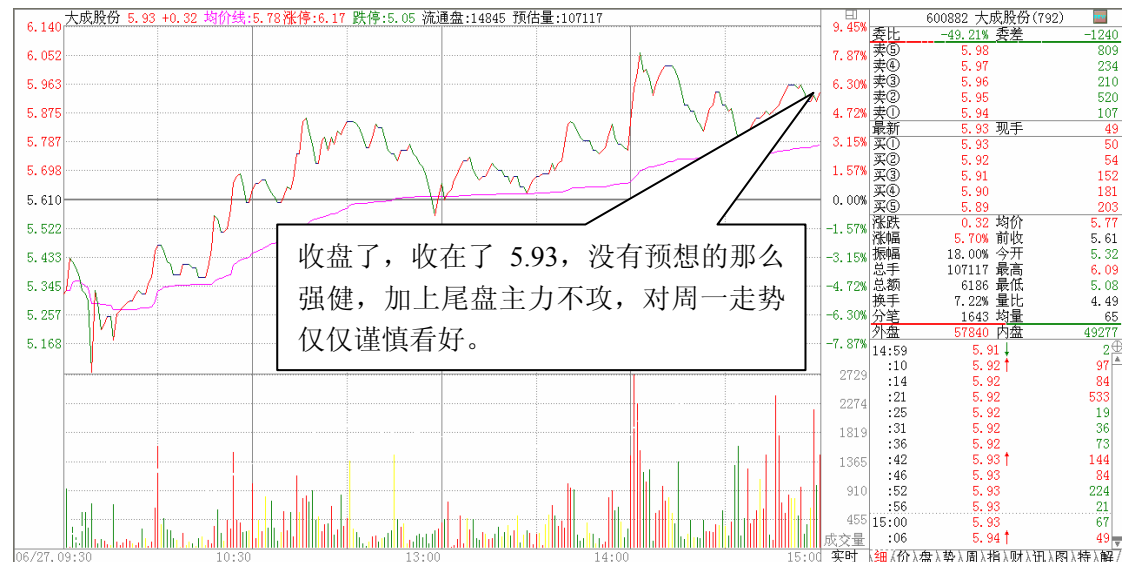












我自己无论看 k 线还是看分时, 其实盯的都是主力的运作路线和盘中主力的执行态度。套牢区与支撑区就是看主力执行态度的。很多人不喜欢。站在主力角度看盘, 所以看盘的盘感与实际走势有一定差距。我看票基本上是盯着看一只到两只, 很少盘中乱看。这只票其实是朋友帐户套牢的一只票, 我看有题材, 在帮他盯盘的同时, 今天跟着吃了点。周一上冲的可能还是比较大的, 大盘无量大跌, 空方尽管肆虐, 但尚未形成灾害。熊市, 能持就持, 不能持就走, 游击战为上。

这是我今天看盘的全天记录, 供大家参考。