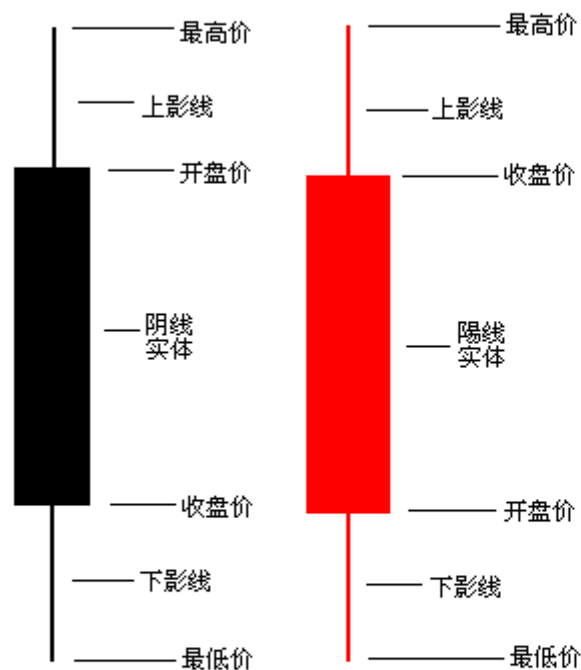


李丰“黄金K线”课程笔记整理

2004年5月1日《国际劳动节》

整理

K线四价的注释



(补充1)

注释说明:

据说，K线是18世纪中叶日本德川幕府时代，从事粮食生产的商人，用于记录米价涨跌的一种图表。后来逐步发展成为今天的一套K线图理论，它在股市、期货市场上发挥了奇妙的作用。

K线的种类很多：有日k线、周k线、月k线、年k线、分时k线等等。以开盘价、最高价、最低价、收盘价作出的图线，依此来判断股市(期货)走势的强弱，再来决定自己的操作。

阴线、阳线是多空双方力量的展现。阳线代表做多力量，阴线代表做空力量，可以提供买、卖信号。相对低位的阳线为买入信号，相对高位的阴线为卖出信号。

上、下影线对未来走势具有指引作用，上升通道之中绝大多数上影线将被打掉，下降通道之中绝大多数下影线将被打掉。

K线实体：

K线实体的大小代表多空力量的强弱，阳线实体越大代表做多力量越强，阴线实体越大代表做空力量越强。

开盘价是先知先觉资金，经过深思熟虑所采取的果断操作，强烈预示当日市场走势。

收盘价是多空经过一个交易日的激烈博弈后的战斗结果，可以研判次日市场走势。

最高、最低价：

最高最低价是市场走势重要阻力位或支撑位的体现，最高价往往是重要做空力量形成的价格体系，最低价往往是做多力量形成的价格体系。

长上影线在高位出现是见顶信号(称为避雷针)，低位出现是主力试盘动作，吸筹码。

长下影线出现在高位有指引下行调整的作用。

大陽綫



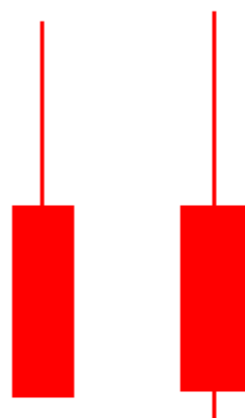
低开高收的阳线，通常其开盘价与收盘价之间的价差(阳线实体距离)相间2%以上，且上、下影线与实体相比甚短，通常可以忽略不计。这是典型的单日反转上升K线信号，对以后的行情发展有极大的预示作用，通常表明次日行情将再度扬升。操作策略：翌日当以买入做多的思路应对。

大陰綫



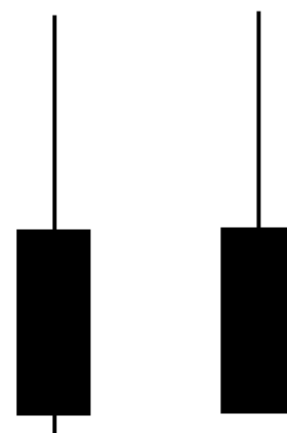
大幅高开低收的阴线，通常其收盘价与开盘价之间的价差(阴线实体距离)相间2%以上，且上、下影与实体相比甚短，几乎可忽略不计。这是典型的当日反转下跌的K线信号，通常还表明次日行情将再度回挫，预示一波大幅调整已来临。操作策略：翌日当以卖出做空的理念统领全局。

长上影线



开盘光脚阳线，也叫长上影线，表示上升力强，但必须注意这根上影线上当压力开始显现，有再次确认这根上影线的机会。可继续持股。

波动幅度约5%—10%左右，低部出现此种K线，上影线可称为仙人指路，低部行情开始。



收盘光脚阴线，也叫长上影线阴线。抛压沉重，表示弱势将继续，回抽时应减仓。

长下影线



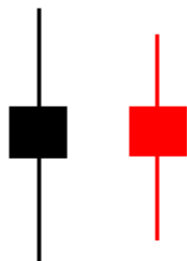
收盘光头带长下影线的阳线(或略带上影线,可忽略不计)。表示上升力度大,下跌途中出现,就可止跌反弹,但这根下影线会回来打掉。在高位出现,有可能再上行一段,但下影线会回调确认,产生一定的支撑。



开盘光头带长下影线的阴线(或略带上影线,可不计)。在调整中虽有下挡支撑,但行情难以变好,下影线会再次打掉,而再创新底。

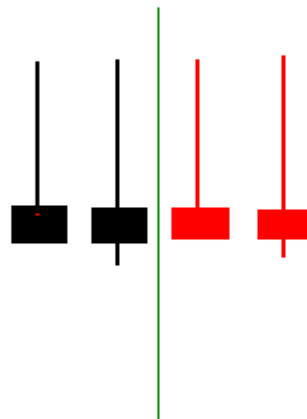
多形态K线

陀螺线



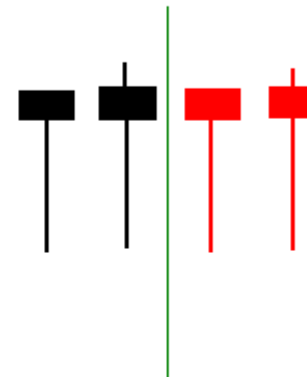
收收底是号部多，确跌，察位看该
是在现信中是夺不涨断，观察位看该
管还，出跌在现争势，判断，注意在现就应
不阴陽部止。出空走定难注。出到减
仓。

倒轉錘头



底部出现，是买
进机会。如在（时
段上升趋势，信号产
生可，信度越大）
出现此线，这是
典型的单日高位信
号。操作策略：翌
日出局，转入空
头抛售思维。
如未能及时出局
，在回抽这根上
影线时，必须果
断离场观望，不
能恋战。
如处底部出现此K
线，可适当抢一
波反弹。

錘头(吊颈线)



一段趋势，日升行”
时，下跌此线，单上
过下现的转市“升”
在间的出典型反。临高，位同
后是底信情面在，一顶机
如此锤头位，应择做
高，转。入注意反
，转。低定还
打线。

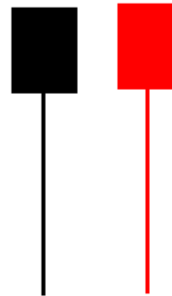
射击、舍子之星

射击之星



射击之星有同倒锤头K线基本相同的注释，高位出现，应减仓，有做头的可能。低位出现这样的K线将是企稳的信号，可准备进场。


舍子星



舍子之星有同吊颈线基本相同的注释。高位出现时，应警惕行情将见顶，行情跌了一段时间，或者正在下跌途中，出现此线，会有短期反弹，但后期肯定会回调，打掉这根下影线。如果在低部出现，显示股市将止跌企稳，在回抽下影线时可适度进场。


旭日东升

曙光初现



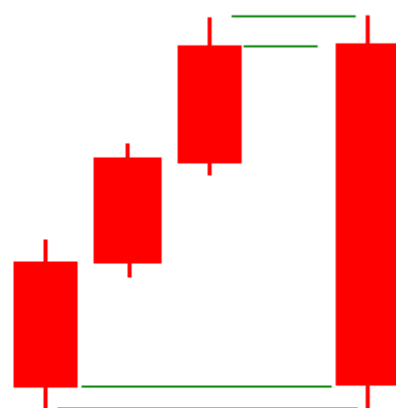
在下跌过程中，某根阴线实体深入，第二天紧接着开出阳线，阳线实体覆盖前一根阴线实体50%以上。这是提示下跌趋势即将结束，曙光初现，黎明即将到来。

旭日东升



在低部区域出现一根大阴线，即将启动。越升，在出现阳线包掉阴线，则上升力度越大。

红三兵



连续三根阳线K线组合，均可称作红三兵。红三兵对市场行情的影响，与其所处的相对位置而不可分。低位出现，表示市场有充足的空间。高位时，则表示市场已得到充分认可，行情在高位时，有买气，而操作宜谨慎。在头分当，大初之味，而操作宜谨慎。在头分当，大初之味，而操作宜谨慎。

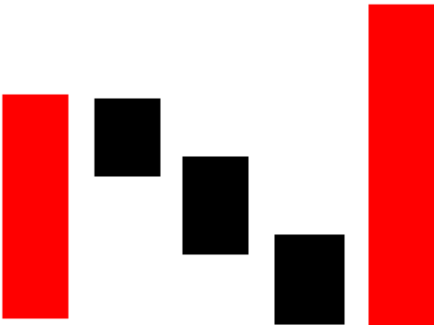
上升组合形态

多方炮



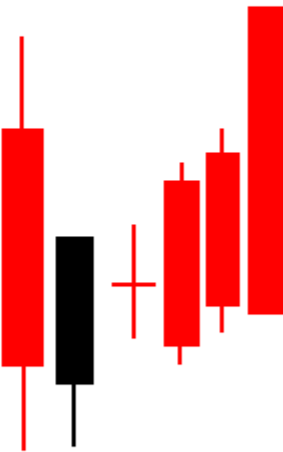
股价经过大幅回调，在低位盘整一段时间后，突然出现一根大阳线，突破盘整区间，这是多头反攻的信号。如果这根大阳线能够站稳，并且后续几天继续上涨，那么这就是一个典型的上升组合形态。

上升三部曲



行情在上升途中，突然出现一根大阳线，突破盘整区间，这是多头反攻的信号。如果这根大阳线能够站稳，并且后续几天继续上涨，那么这就是一个典型的上升组合形态。

多方尖兵



行情在上升途中，突然出现一根大阳线，突破盘整区间，这是多头反攻的信号。如果这根大阳线能够站稳，并且后续几天继续上涨，那么这就是一个典型的上升组合形态。

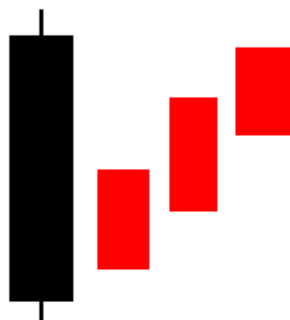
下跌K线组合

烏雲盖頂



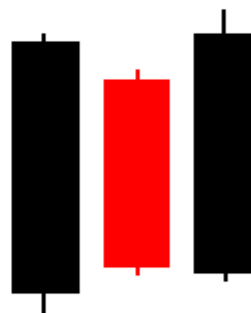
必出，不情日位比線上，綫陰鳥是，出范
頂位義現行多高根陽以走陽的“”号卖防
盖高意出。升在一天价低在内称顶信慮时
云在有位可漲，出一高开盘体，盖部考及險。
鳥須現低认在后收前最高收实綫，云头应，风

下跌三部曲



出線現陽陽沒大，出，跌行下出
數，中陰出小根幅面值，開線，低。繼續損
指途大着根三升前幅次陰新“”。繼止
、降條接三但總過的再大出是曲會應
價下一，續，的超線后根創就步將
股在現后連線，線有陰然一並這三情跌局。

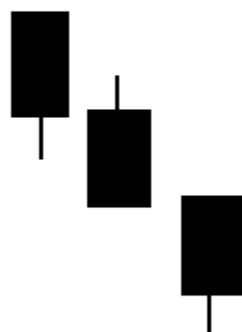
空方炮



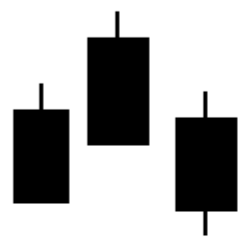
行情在上升到一定高度，或者在上行途中，出现这种两阴夹一阳的K线组合，这是空方力量的显示。是顶部迹象。行情可能就此结束。出现这种K线，应该警惕，及时了结退场。

三鴉與抱綫

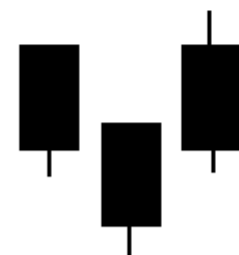
三只烏鴉



山形三鴉



倒山形三鴉



连续的下跌行情出现，股价也“顶部三鸦”形态出现，强烈的卖出信号，应坚决抛出股票，以轻心。另外，行情连续下跌到一定位置后，K线图上出现了倒“山”字的三条阴影线，称“底部三鸦”，预示底部就在眼前，是买入信号。

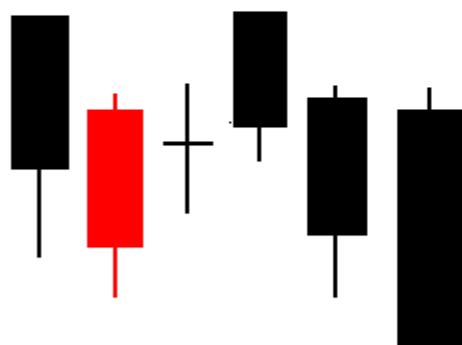
穿头破脚



一条于的价格“同”
是一高日低交
是价易最个
脚高交，一个低
破最高价，一个
穿线前最高日时
无论顶部下降
顶部出现，在中
升途，在中一
升线，时

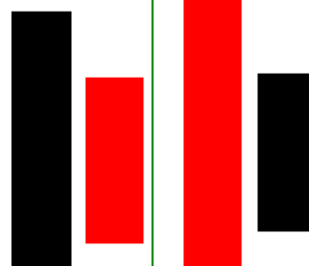
试探线與孕綫

空方试探

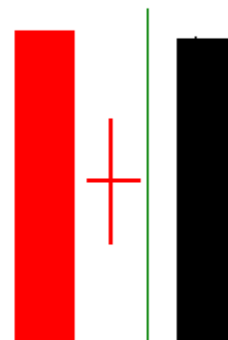


多K线的组合，上、下影线其实是一股对市场“试探”。在下跌过程中，股价先短暂反慢，然后再次缓慢下跌，打掉前期获得的支撑，然后展开新一轮的跌势。操作上应谨慎，盲目进场。

身怀六甲

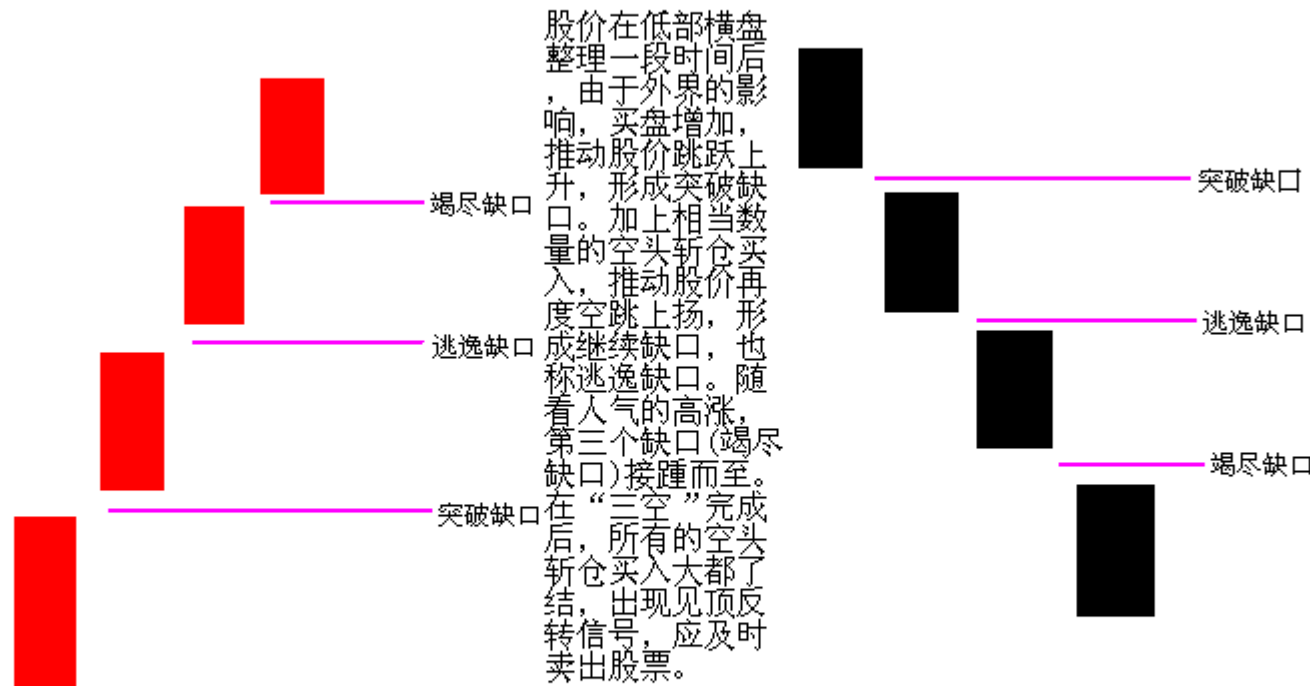


十字胎



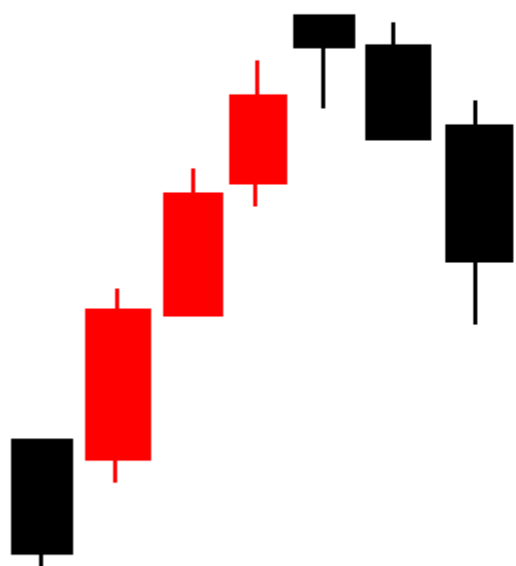
身怀六甲（孕线），与十字胎孕线的意义相同。孕线在K线图中不同部位均可出现。在高位将是顶部信号，应迅速减仓。在下跌途中出现，行情还会继续下跌，不宜急于进场。若在底部出现，行情将有可能反转。如果行情在上升途中出现，行情仍会上行。所以一定要分析所处位置，再决定操作策略。

缺口理论



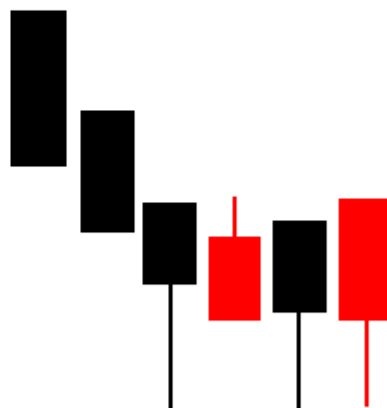
反转K线

V型反转(单顶反转)



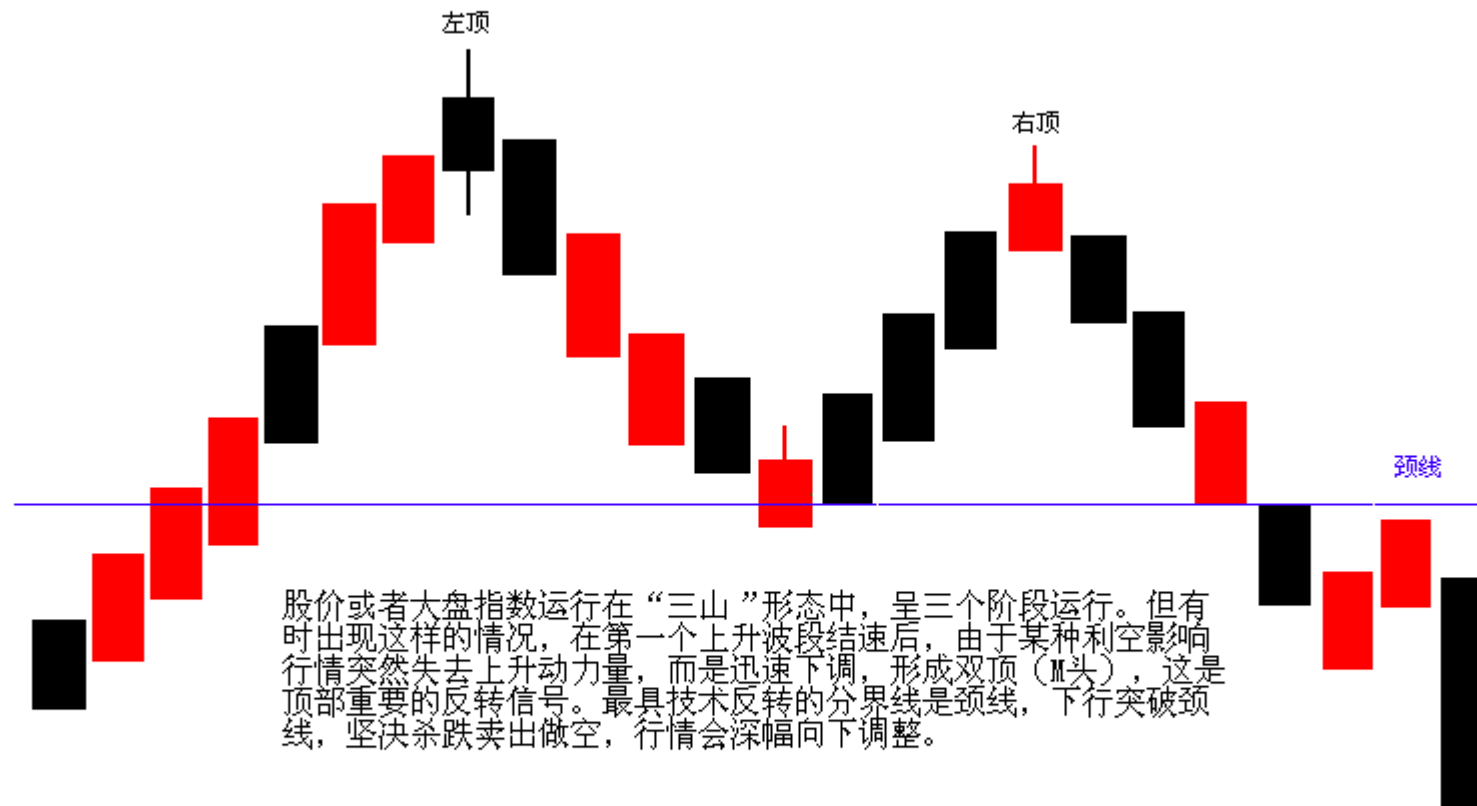
股价、指数经过一段时间的涨升后，或者是一段调整下跌，在高位(或低位)开出一根见顶(或见底)K线，以后几天紧跟着连续下跌(或连续上涨)，没有回抽确认，形成一个V型(单顶)的反转形态，这样的形态，一般下跌(或上涨)力度都是比较大的。上证指数在2004年4月6日开出一根见顶信号后，紧接着一路快速下跌，这就是V型(单顶)反转的威力。

三次探底不破底

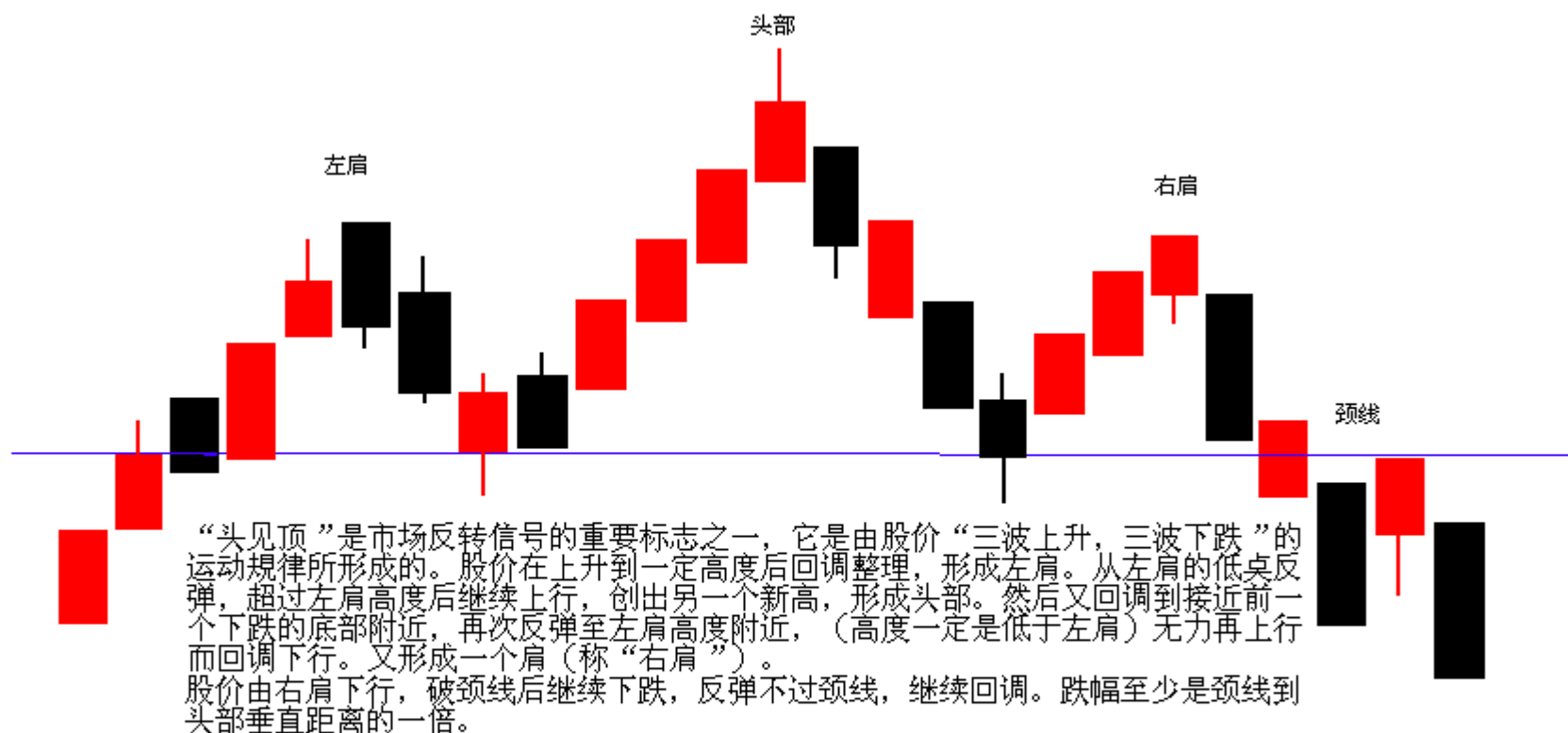


行情经过一段时间的调整下行，某天开出一根向下创出新底的下影线(阴阳不关)。此后，行情就在这区域上下波动，每当价位触及到前低点时，就立刻回抽，再次触及再次回抽，一连三次探底，不再创出新底，称为“三探不破底”。该形态K线组合的出现，表明底部承接力很强，发出买入信号。

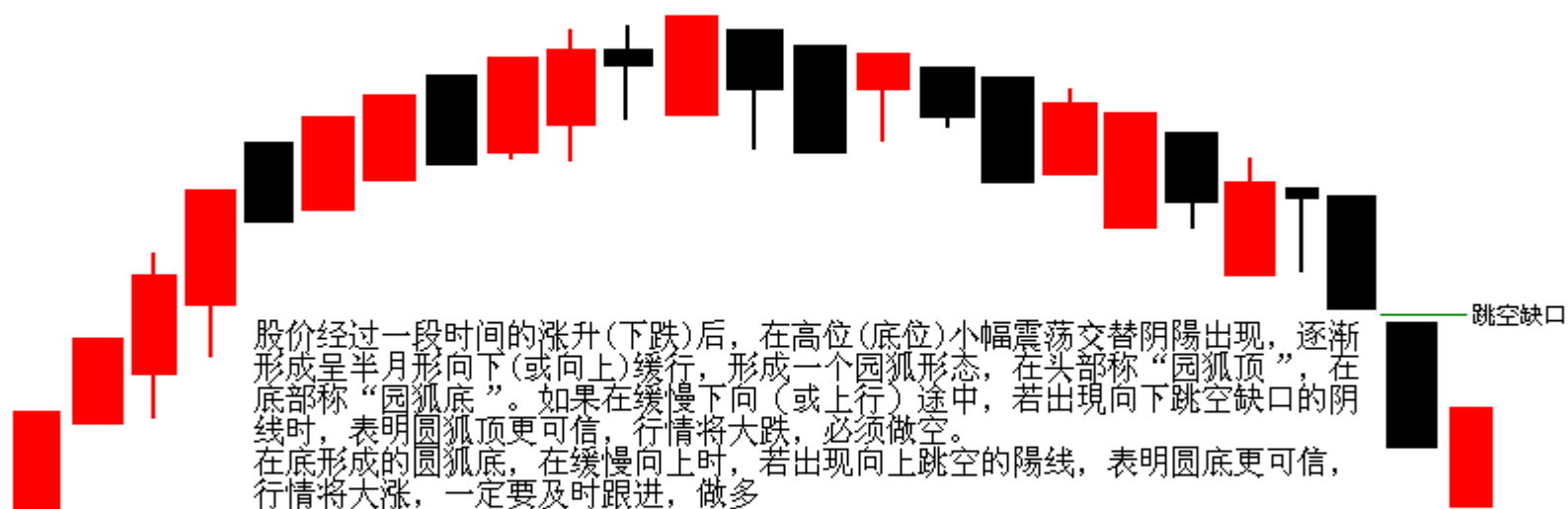
双顶(M头)反转



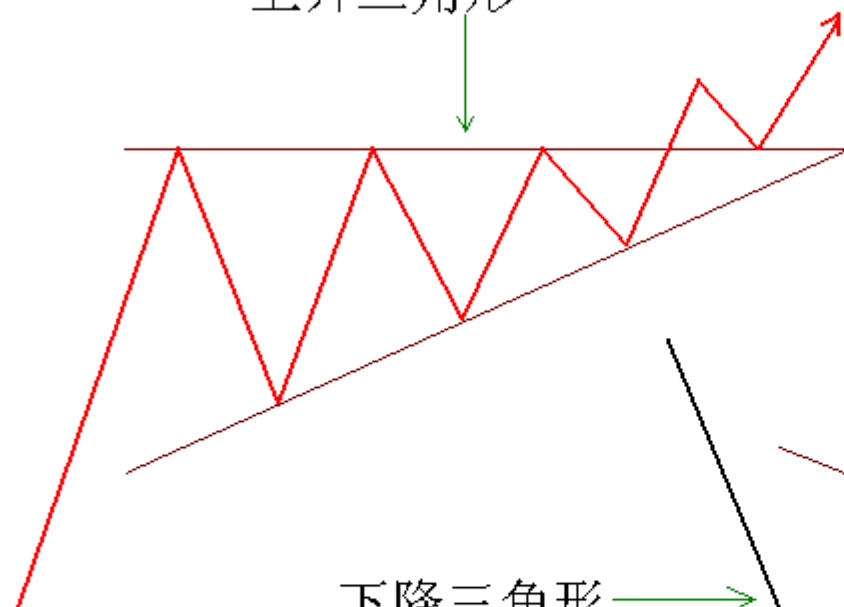
头见顶形态



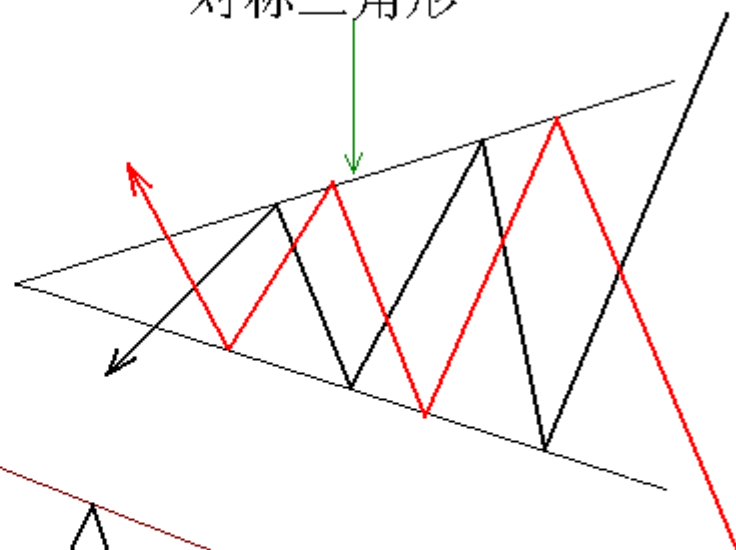
圆狐顶形态 (反转称圆狐底)



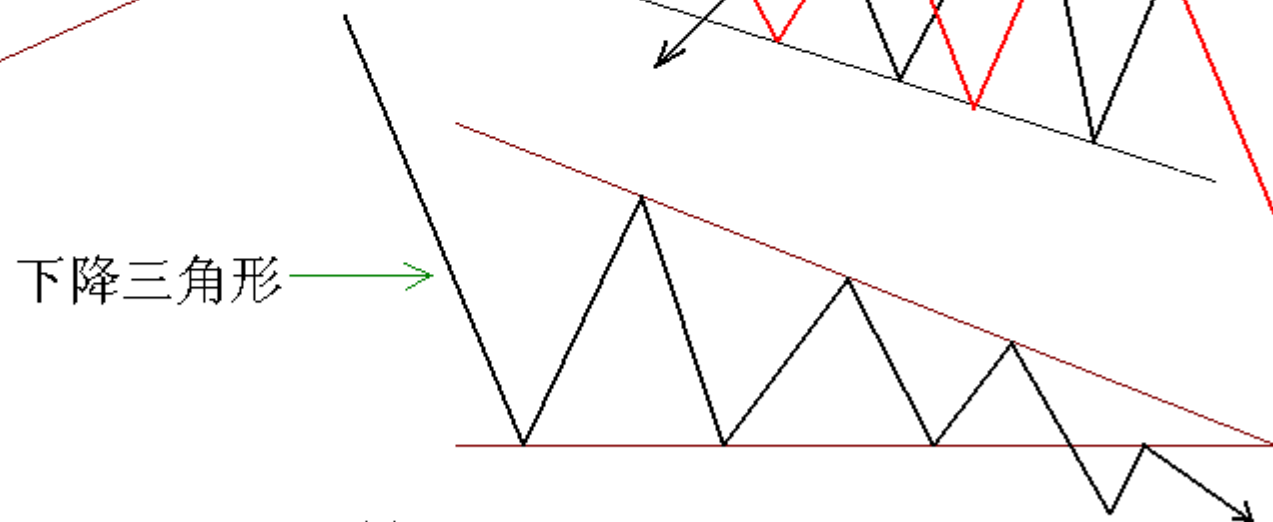
上升三角形

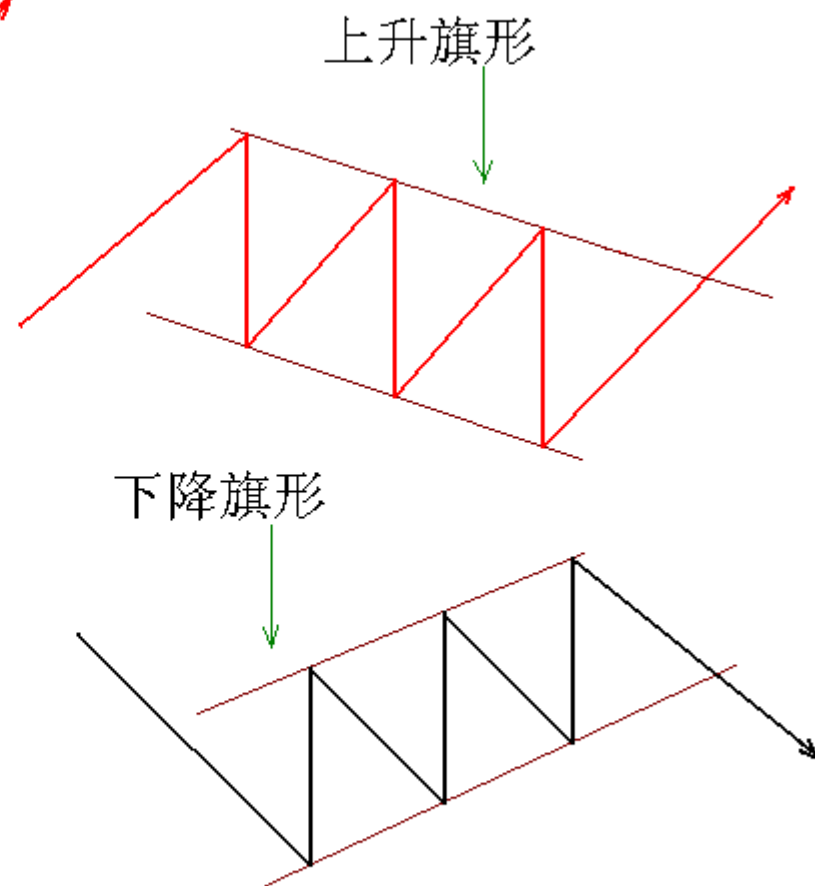
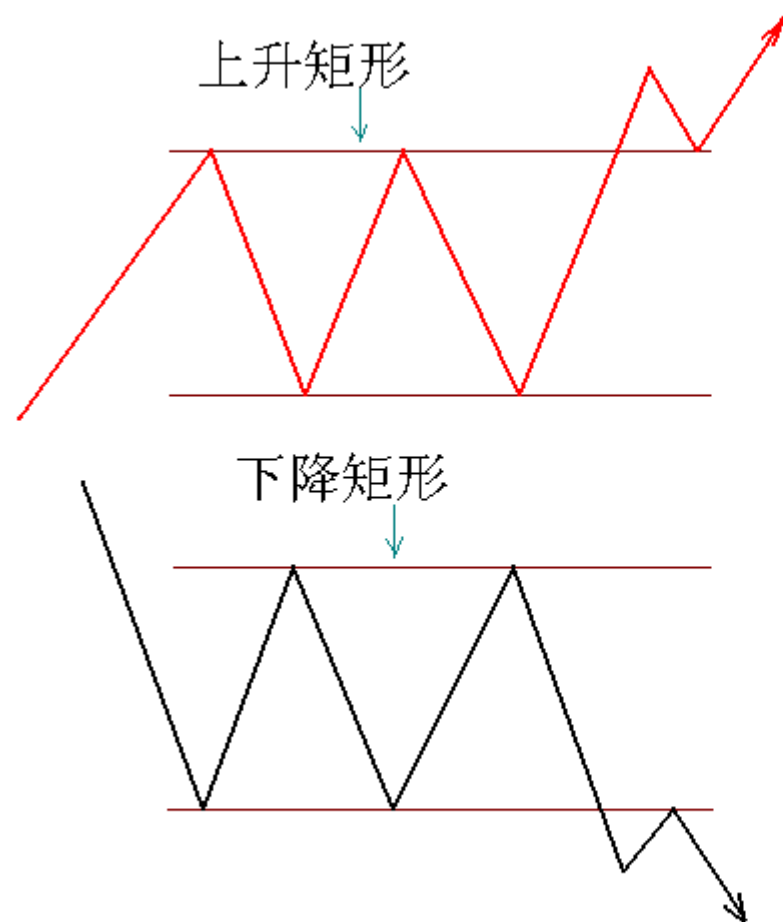


对称三角形

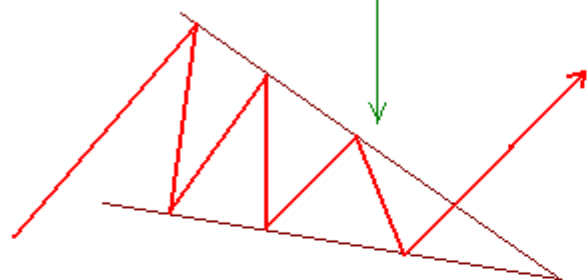


下降三角形

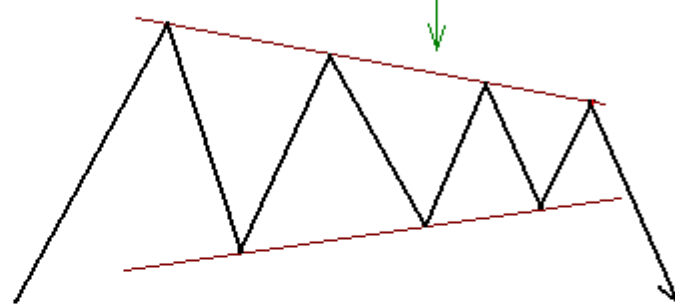




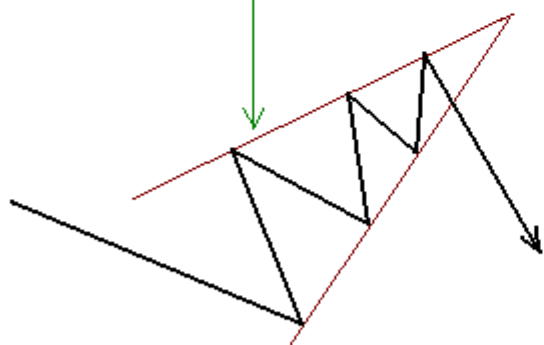
上升楔形



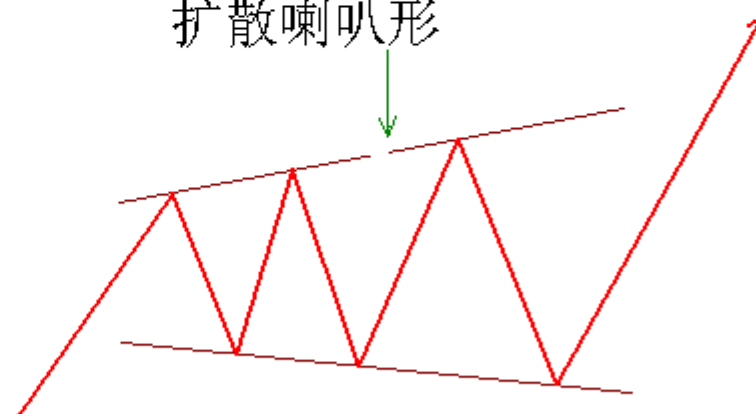
收敛喇叭形



下降楔形



扩散喇叭形



整理形态的注释

整理形态基本包括：三角形整理、矩形整理、旗形整理、楔形整理、喇叭形整理、菱形整理等。
整理形态一旦形成，就将面临突破的问题，正常的突破方向（指除去主力做手的骗线行为）应与整理形态的命名是一至的，当整理形态确定而面临突破关键时刻，果断决定追涨、杀跌。
平时一定要锻炼熟悉观察盘面，重尔能一眼看出盘面现在是什么样的形态，而且能十分正确地利用画线功能，画出整理形态。提前了介下面将是怎样走势，做到不打无准备之仗。

