



游资跟踪

仅供内部参考

【2017/06/22】

2017年6月22日星期四

游资跟踪

回顾：上海国改

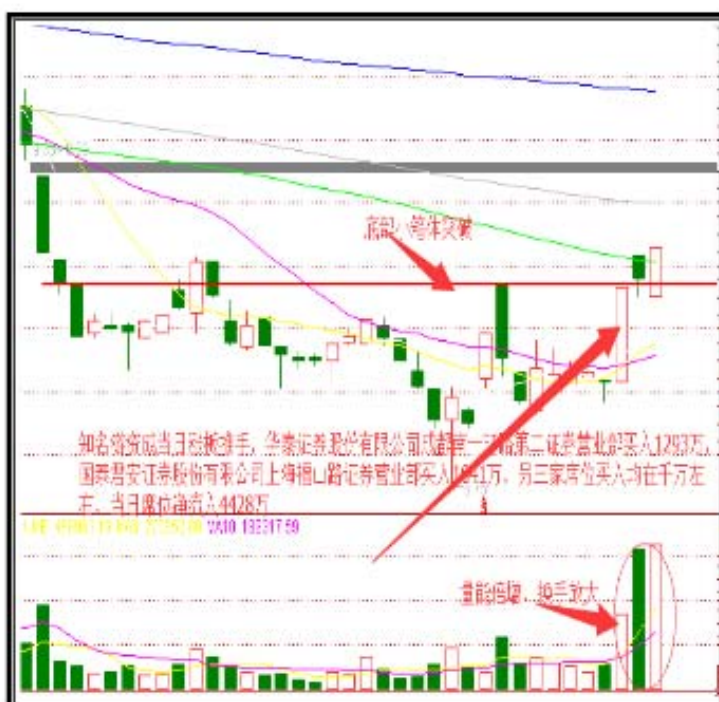
上海国企改革加快，日前上港集团宣布，上海同盛投资（集团）有限公司拟将持有的上港集团 34.76 亿股，以 5.45 元/股协议转让给中国远洋海运集团有限公司，涉及金额约 189.4 亿。光明食品（集团）有限公司与上海水产（集团）总公司则在 5 月 18 日宣布联合重组。6 月 15 日上海市国资委发布《关于地方国有控股混合所有制企业开展第一批员工持股试点的通知》，公布第一批试点名单共四家企业，分别是上海电气国轩新能源科技有限公司、上海齐程网络科技有限公司、上海久事智慧体育有限公司、上海新金桥环保有限公司。

2017 年上海国资国企改革的一大重点是加速推进竞争类企业混改，“混改”要点有二：一是在推进集团企业整体上市或核心资产上市方面，完成两到三家竞争类企业集团整体上市或核心业务资产上市；二是稳妥有序推进国企改革改制，重点包括推进五至十户符合条件的国有控股混合所有制企业试点员工持股，完成建科院增资扩股，引入战略投资者，适时实施混合所有制改革等。

相关个股

上海三毛	600689
锦江投资	600650
龙头股份	600630
上海机电	600835
华鑫股份	600621
浦东金桥	600639

特别提示：请勿盲目追高！游资动态属于高价值关键资讯，用于配合技术面、资金面共同分析，并非买入建议或股票推荐。



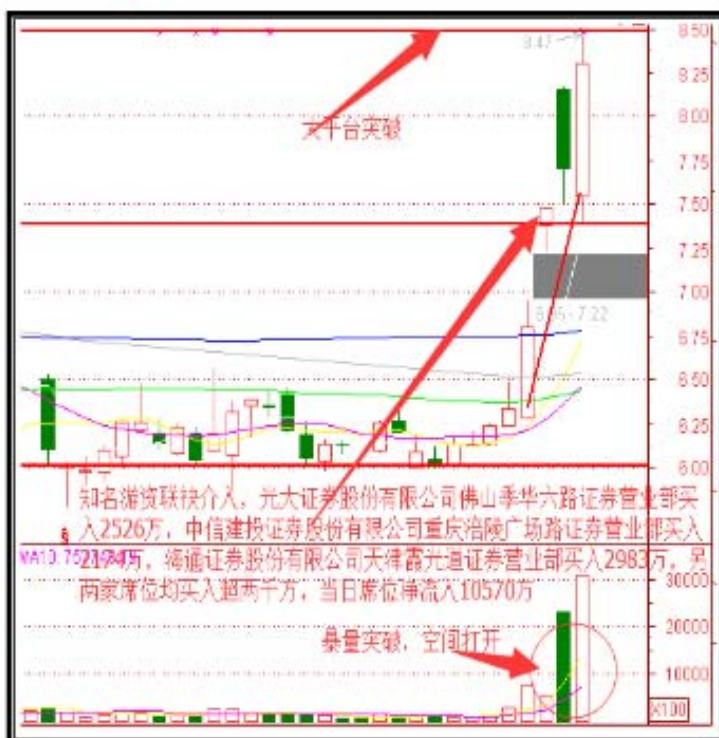
动力源(600405)

应急电源（EPS）领域行业领导地位，公司具备较强的研发能力，拥有全部产品的完整知识产权。新能源车年内实现量产，成立电动汽车业务线，目前成功开发完成的 18kW 超高效交流异步电机及其驱动系统和 60kW 永磁同步电机及其驱动系统，达到国内顶尖水平；海外市场给公司发展注入新的动力，印度方面设立印度子公司，东南亚及非洲地区和国家，建立当地销售代表处，2016 年海外营收达到 1.75 亿元，增速高于国内市场 30 个百分点；产能募集不超过 8 亿，拟用于安徽生产基地技改及扩建项目。

6月20日龙虎榜上知名游资成当日涨停推手，华泰证券股份有限公司成都南一环路第二证券营业部买入1293万，国泰君安证券股份有限公司上海福山路证券营业部买入1041万，另三家席位买入均在千万左右，卖出席位金额极少，当日席位净流入4428万。

技术上该股 6 月 8 日缩量一字板, 20 日小稍放量涨停形成涨停双响炮组合, 并突破底部整理平台上沿, 量能连续倍增冲击 60 天及半年线压力, 具备底部转折特征, 筹码看下方筹码大量沉淀, 集中度明显提高, 主力快速脱离底部筹码成本区, 后市关注半年线位的突破力度及节奏的变化, 如不能有效突破关注转折平台构筑的时间长短。

2017年6月22日星期四



回購：天汽模(002510) 6.21

公司是国内最大的汽车覆盖件模具供应商，是行业内真正实现规模化出口的模具企业，拥有汽车模具行业唯一的博士后科研工作站；公司为特斯拉生产部分车身冲压件的模具；2014年5月公司与特斯拉正式签署了约1300万元人民币的模具订单；公司拟不超过3300万美元收购美国汽车模具公司DieTech；2016年4月表示，公司与特斯拉累计签订订单约5000万元，仍有部分项目在谈。作为国内最重要的特斯拉模具供应商，天汽模将成为直接受益方，一季度显示中央汇金持股941.66万，占比1.43%。

6月20日龙虎榜上知名游资联袂介入，其中光大证券股份有限公司佛山华林南路证券营业部买入2526万，中信建投证券股份有限公司重庆涪陵广路证券营业部买入2174万，海通证券股份有限公司天津曙光道证券营业部买入2983万，另两家席位均买入超两千万，卖出席上位上横大额不足千万且金额相对分散，当日席位呈大幅流入状态，净流入10570万。6月20日放量过头板突破整理平台，并带跳空缺口，具备起涨特征，中长均线粘合向上，筹码看下方筹码大幅沉淀，主力在手筹码充足，厚筹清洗充分，实力不容小觑，后市存在上行空间，关注后市能否出现线上飘的极强走势，短线可适当介入，关注前高8.45元突破力度。

多头双响炮放量突破前高 8.45 元压力，上涨空间打开，可持股待涨，关注突破后节奏变化及量能的情况，短线以 5 天线跟踪。